



Fundación Uned

Curso de Community Management

Trabaja en lo que te gusta



Poténciate
con F. **UNED**

Información Académica (10-14h L-V)
Tel. 91 169 70 97

mariana.blazquez@cursocommunityfuned.com
www.cursocommunityfuned.com

Información Matrícula Fundación UNED
Tel. 91 386 72 76

www.fundacion.uned.es

PRESENTACIÓN

¿Estás pensando en desarrollar tu carrera profesional en el ámbito del Community Management?

Te lo ponemos fácil a través de cuatro premisas.



Metodología

100% online
con clases en directo.



Mejor Relación Calidad/Precio

(este curso posee descuentos y bonificaciones).



Duración

4 meses.
500 horas de formación certificadas.

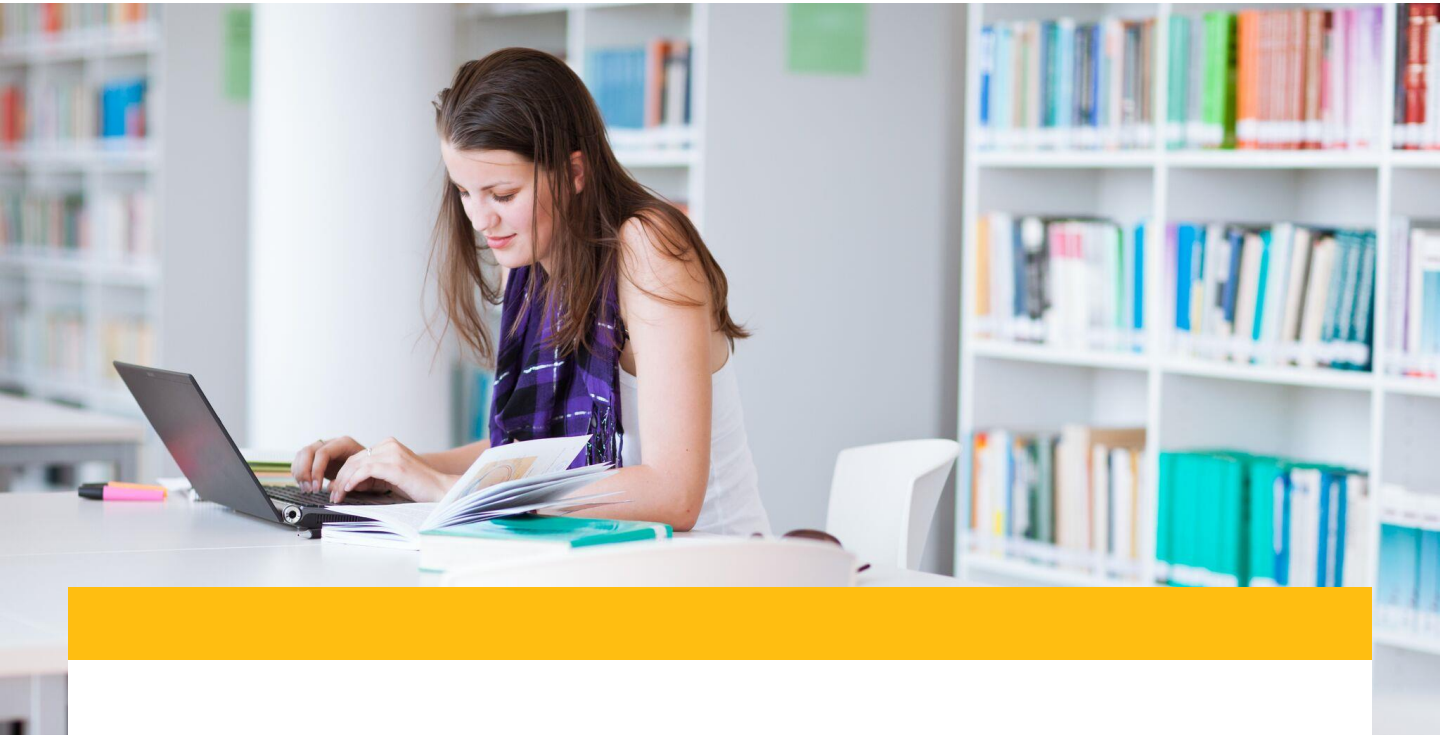


Garantía

La Fundación UNED es un organismo de gran prestigio, en España y América Latina, gracias a su buena labor y tradición en la formación online y a distancia.

[VISITA LA WEB DEL CURSO](#)

[MATRÍCULA ONLINE](#)



La Fundación UNED ha diseñado este curso para que des **un giro a tu currículum e incorpores unas de las competencias más demandadas actualmente en el mercado laboral.**

Un Community Manager es la persona encargada de gestionar, moderar y desarrollar comunidades en torno a una marca en Internet, haciendo uso de los nuevos canales de comunicación que representan los medios sociales (Facebook, Twitter, etc.).

Es fundamental que este profesional tenga unos conocimientos sólidos sobre el sector donde trabaja, marketing online, publicidad, comunicación; pero sobre todo debe conocer las tecnologías 2.0. y las posibilidades de las redes sociales, ser creativo, resolutivo, saber gestionar planes de marketing 2.0, dinamizar y trabajar en equipo.

En este curso estudiarás y pondrás en práctica las labores que desempeña esta figura, obteniendo una visión general y práctica sobre marketing online y una visión profunda de los medios sociales y sus posibilidades como herramienta de marketing. **Aprenderás las tareas propias de este perfil: cómo, dónde y cuándo publicar contenidos, cómo moderar un foro, escribir correctamente un blog, gestionar una crisis en medios sociales, etc.** Pero también **aprenderás a crear una estrategia acorde a los objetivos de una empresa, ejecutarla, mantenerla y medir sus resultados.** Es un curso teórico-práctico orientado a tu preparación como profesional.

Se necesitan nuevos profesionales para gestionar comunidades en medios sociales como Facebook y Twitter. Se ha convertido en un tema de vital importancia en el ámbito empresarial. Por ello, **este es el momento perfecto para formarse en este sector que tantas oportunidades laborales está ofreciendo.**



A quién va dirigido

- Personas que quieren dedicarse profesionalmente al Community Management.
- Empresarios **responsables de Pymes y autónomos** que quieren adentrarse en el Social Media con una sólida formación que les permita optimizar sus acciones.
- **Profesionales que buscan complementar su perfil profesional** con algunas de las competencias más demandadas en las tecnologías de la comunicación.
- Profesionales interesados en introducirse en las posibilidades de desarrollo de su imagen de marca en redes sociales.
- Titulados en **periodismo, comunicación audiovisual, sociología, ciencias políticas, arte, técnicos e informáticos**.
- Personas interesadas en el mundo de las Nuevas Tecnologías y entornos digitales.
- Y para todos aquellos usuarios de Redes Sociales que quieran hacer de su afición una profesión de futuro.

Objetivos

1

Crear profesionales capaces de crear, desarrollar y mantener comunidades virtuales mediante la adquisición de los conocimientos teóricos necesarios y la elaboración y análisis de una serie de casos y actividades prácticas.

Ser capaz de tener una visión clara sobre las Redes Sociales, sus aplicaciones, posibilidades y manejo para su aprovechamiento empresarial.

2

3

Aprender a definir e implementar una estrategia adecuada para nuestros objetivos en medios sociales conociendo las herramientas, técnicas y métricas más importantes para el Community Manager.

METODOLOGÍA

100% Online y clases en directo: flexibilidad y cercanía.



Campus Online



Tutor Personal



Clases en Directo



App Móvil

Recibirás las claves de acceso al Campus Online del curso. Desde ese momento podrás acceder cuando quieras (24 horas al día), en función de tu disponibilidad horaria, y desde donde quieras. Solo necesitas una conexión a internet.

Además de que la flexibilidad horaria y geográfica es total, el modelo pedagógico del curso está diseñado para ser conciliado con tus responsabilidades laborales y personales.



¿Qué me voy a encontrar?

Una vez dentro del campus, podrás descargar y estudiar el material didáctico, asistir a clases en directo, ver videotutoriales explicativos, participar en foros de debate, plantear tus dudas a los profesores o a tu tutor, leer documentación complementaria, realizar las actividades o interactuar con otros alumnos.

En función de la parte del curso en la que estemos, cada uno de estos aspectos será el protagonista. El curso está dotado de un ritmo muy interesante, ¡no te vas a aburrir ni un minuto!

Clases en directo

Las clases en directo consisten en explicaciones por parte del equipo docente de aquellos contenidos en los que, por su complejidad o importancia, queremos hacer hincapié trabajándolo directamente contigo. También aprovecharemos algunas de estas sesiones para ayudarte a resolver dudas, queremos que notes cercanía y los profesores van a estar muy pendientes de ti.

Podrás vivir la experiencia de una clase tradicional con profesores y alumnos, pero sin salir de casa. Si no puedes asistir a dichas clases, no te preocupes, la asistencia es voluntaria y todas las sesiones se graban para que puedas verlas cuando quieras.

Tutorías telefónicas

Además de lo anterior, contarás con la posibilidad de contactar con tu tutor a través de tutorías telefónicas. ¡No te vamos a dejar guardarte ni una duda!



MODELO DE EVALUACIÓN

Se trata de una evaluación continua de carácter fundamentalmente práctico



Teórica

A lo largo del curso se aportan amplios conocimientos teóricos que se evalúan fundamentalmente en su aplicación práctica. Por ello, la evaluación puramente teórica constituye una pequeña parte de la evaluación.



Práctica

Se realizarán gran cantidad de casos prácticos y ejercicios. Especialmente se hará énfasis en el diseño y desarrollo de una marca en medios sociales para ayudar a su creación, mantenimiento y crecimiento de forma que paulatinamente se pongan en práctica los conocimientos adquiridos durante el curso.

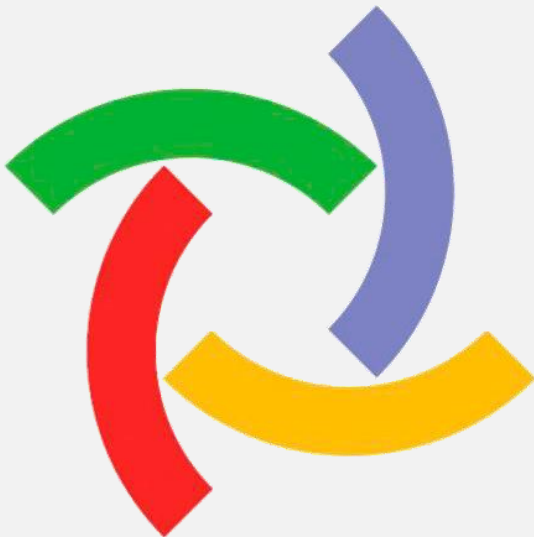
TITULACIÓN

Todos aquellos alumnos que superen el curso con éxito, recibirán el título de “Curso en Community Management de la Fundación UNED” que reconoce 500 horas de formación en la materia.

**Título de la
Fundación UNED**
que refuerza tu currículum



500 HORAS
de formación reconocidas



Qué es la Fundación UNED

La Fundación UNED pertenece a la UNED (Universidad Nacional de Educación a Distancia www.uned.es) y tiene por objeto diseñar, promover y realizar todos aquellos estudios que son necesarios en pro del desarrollo científico, cultural, social, económico, de la investigación y de la formación profesional, tanto de la sociedad española como de aquellos países con los que mantiene relaciones de cooperación.

Para ampliar la información, visitar www.fundacion.uned.es.

PROFESORADO

Hugo Gómez

Formado en Publicidad y Relaciones Públicas en la Universidad de Alicante. Actualmente trabaja como Social Media Manager & Creatividad en Friday, una agencia de comunicación online que fundó el año pasado. También es el creador de La Criatura Creativa, uno de los blogs más influyentes sobre publicidad en España.

Anteriormente ha trabajado en agencias de publicidad como Imaginate Comunicación Creativa, Grupo Enfoca e Inicia Media y ha participado en varios proyectos en Internet y de formación.

Su experiencia profesional siempre ha estado ligada a la comunicación online y la creatividad, en especial todo aquello relacionado con los medios sociales (planteamiento de estrategias, desarrollo de acciones creativas, gestión de comunidades) y generación de contenidos.

<http://lacriaturacreativa.com/>



Dovidena del Campo Cuevas

Licenciada en Periodismo por la Universidad del País Vasco y Máster en Comunicación Digital Interactiva por la Universidad de Vic.

Actualmente es Social Media Manager y consultora digital en la agencia Weber Shandwick, donde dedica la mayor parte de su tiempo a los perfiles en redes sociales y la estrategia digital de Motorola España. Anteriormente ha trabajado como Community Manager y Social Media Manager en Groupalia, 100 Montaditos y La Sureña.

Además, ha gestionado redes sociales para marcas como Ausonia, Thiomucase, elnforma, GymForLess, Random House Mondadori o Aerored.

Es especialista en Social Media, creación de contenidos digitales, marca personal, dinamización de comunidades online y es blogger en [Socialmedialand](#).

PROFESORADO

Enrique Clemente Moneva

Ingeniero Superior de Telecomunicaciones por la Universidad de Zaragoza.

Director de Operaciones y cofundador de Idento, agencia especializada en Marketing Digital y Diseño Web.

Tras su paso por varias consultoras tecnológicas, lleva desde 2006 trabajando en el mundo del marketing online, desempeñando, entre otras, funciones como consultor en las áreas de SEO, SEM y Analítica Web. Profesor en diferentes cursos de la Fundación UNED desde 2011.

Cuenta con las certificaciones profesionales en Google Ads, Microsoft Advertising, Google Analytics y Mobile Expert by iAi



Alex Martín

Licenciado en Publicidad y RRPP en la Universidad Rey Juan Carlos I de Madrid.

En la actualidad trabaja como Social Media Strategist en la agencia McCann, diseñando y ejecutando estrategias de posicionamiento en el entorno digital. Además, tiene una gran experiencia como creador de contenido en redes sociales. Anteriormente ha trabajado como Digital Manager en Restalia, la compañía propietaria de marcas como 100 Montaditos.

En sus más de 10 años de experiencia profesional ha trabajado para marcas como Acciona, 100 Montaditos, The Good Burger, Pikolin o Caser Seguros.



PROFESORADO

Esther Rosado

Licenciada en Publicidad y RR.PP. por la Universidad Europea de Madrid, actualmente es Community Manager y Social Media Strategist freelance, llevando las cuentas de Johnson's baby y Campo Viejo. Anteriormente ha gestionado las redes sociales de cuentas como Mercedes-Benz, Alfa Romeo, Custo Barcelona, Corporación Capilar, Instituto Médico Estético y La Cigüeña del Bebé.

Especialista en planificación de estrategias de Social Media, gestión de comunidades, redacción de contenidos y blogger de [creatividadenblanco](#).



Mónica de Mena

Licenciada en Publicidad y Relaciones Públicas por la Universidad Complutense de Madrid, Master Europeo en Marketing Relacional, Directo e Interactivo en ESIC, Posgrado en Community Management por la Online Business School y Programa Profesional de Marketing Mobile y Publicidad por Kschool.

Actualmente es Consultora de Marketing Digital y Community Manager freelance. Anteriormente trabajó como Social Media Strategist y Responsable de Producto Digital tanto para cliente final especializada en pymes y sector editorial, como para medianas y grandes agencias entre ellas Nurun, Loogic, Netthink, Neomedia Atípicos y Effective Talk.

Especialista en la creación, desarrollo y medición de estrategias de marketing en Internet, medios sociales y mobile, desarrollo y dinamización de comunidades virtuales y Community Management



PROGRAMA

Asignatura I. Introducción al Marketing Online

A

INTERNET COMO CANAL DE MARKETING

- Internet: Un Canal de Comunicación Masiva e Interactiva.
- Marketing Online
- Herramientas de Marketing en Internet

B

PLANIFICANDO UNA CAMPAÑA DE MARKETING ONLINE

- La campaña de marketing online.
- Agentes que intervienen en una campaña de marketing online.
- Modelos de pago en campañas de marketing online.
- Estrategias de Campañas de Marketing Online.



PROGRAMA

Asignatura II. Marketing en Medios Sociales

A

¿POR QUÉ DEBERÍAMOS ESTAR EN MEDIOS SOCIALES?

- Web 1.0 y 2.0
- Los medios sociales: historia y evolución
- El nuevo consumidor: el usuario hiperconectado
- El Community Manager, puente entre marcas y prosumidores
- Aspectos legales relacionados con el Community Management

B

CONSTRUYE TU MARCA

- Consejos sobre marca personal.
- Storytelling.

C

ESCRIBIENDO PARA LA WEB

- Creación e inteligencia colectiva en la red: foros, wikis, blogs...
- Técnicas de escritura online.



PROGRAMA

Asignatura II. Marketing en Medios Sociales

D

PREPARA TU PLAN DE MEDIOS SOCIALES

Conoce bien los medios sociales:

- Conexión entre usuarios: Facebook, Twitter, LinkedIn...
- Contenido audiovisual: Instagram, YouTube, Snapchat, Periscope, Soundcloud, Spotify...
- Geolocalización: Google MyBusiness; Foursquare, Swarm, Tripadvisor, Yelp...
- Curación de contenido: Pinterest y otras herramientas
- Telegram, Whatsapp y Messenger, medios de comunicación instantáneos.
- Youtubers
- LinkedIn
- Google My Business vs Local Guides
- Plan de acción
 - Creación del plan de medios sociales.
 - Casos de éxito y buenas prácticas sectoriales



PROGRAMA

Asignatura III. Community Management

A

CONOCE LA SALUD DE TU MARCA

- Monitorización: escuchando las redes
- Control de la reputación online
- Gestión de crisis: casos de éxito y fracaso

B

MIDE TUS RESULTADOS

- Mide y analiza tus resultados
- Analítica: estadísticas de resultados

C

ORGANIZA TU DÍA A DÍA

- El día a día del community manager.
- Herramientas y apps de utilidad.

PROGRAMA

IV. Casos prácticos

- Los alumnos irán haciendo casos prácticos durante todo el curso.
- Especialmente se hará énfasis en el diseño y desarrollo de una marca en medios sociales para ayudar a su creación, mantenimiento y crecimiento de forma que paulatinamente se pongan en práctica los conocimientos adquiridos durante el curso.



PRECIO

Matrícula de **490 €**, precio final.

Se puede elegir un único pago o fraccionado en dos plazos. El pago fraccionado es compatible con los descuentos.

Descuento adicional del 10% por matrícula anticipada (consultar fechas en la web) acumulable a otros descuentos.

Colectivos **441 € (10% de Descuento)**

- **Personas en situación de desempleo** (en el proceso de matrícula el alumno deberá adjuntar una copia escaneada del justificante de demanda de empleo en vigor).
- **Profesionales autónomos** (en el proceso de matrícula el alumno deberá adjuntar una copia escaneada del último pago a autónomos).
- **Alumnos y antiguos alumnos de la UNED y Fundación UNED** (en el proceso de matrícula el alumno deberá adjuntar una copia escaneada del título del curso realizado o una copia escaneada del pago de matrícula del curso que está realizando).
- **Personal UNED** (en el proceso de matrícula el alumno deberá adjuntar una copia escaneada del carné de empleado de la UNED).
- **Personas con discapacidad del 33% o superior** (en el proceso de matrícula el alumno deberá adjuntar una copia escaneada del certificado de discapacidad).

Antiguos Alumnos **392 € (20% de Descuento)**

Antiguos alumnos de los cursos de Competencias Tecnológicas para Community Managers, Marketing Online, E-commerce, Inbound Marketing, Publicidad en Redes Sociales, Usabilidad y Experiencia de Usuario, Analítica Web y Certificación Google Analytics, Google Adwords (Google Ads), Bing Ads y certificaciones de Google y Microsoft, Gamificación y Storytelling de la Fundación UNED.

Trabajadores en Activo **490 € (100% Bonificable)**

Curso 100% bonificable a través de la **FUNDAE** (antigua F. Tripartita). El curso es abonado por la empresa, para su trabajador, mediante créditos formativos.

Al formalizar la matrícula, puede seleccionar que la Fundación UNED se haga cargo, en nombre de su empresa, de la tramitación de la bonificación en la FUNDAE. Esta gestión supone un incremento de un 10% de la matrícula, importe que también será bonificado como coste del curso.

Más información: gestion.bonificaciones@fundacion.uned.es

MATRÍCULA E INSCRIPCIÓN

Próxima edición:

28/02/2022 – 30/06/2022 (matrícula hasta 21/02/2022)

Inscripción

Podrás formalizar tu matrícula vía telemática en la página web del curso www.cursocommunityfuned.com o bien en la página oficial de la Fundación UNED www.fundacion.uned.es.

Información Académica (10-14h L-V)

Tel. 91 169 70 97 | mariana.blazquez@cursocommunityfuned.com
www.cursocommunityfuned.com/

Información Matrícula Fundación UNED

Tel. 91 386 72 76 | www.fundacion.uned.es

[VISITA LA WEB DEL CURSO](#)

[MATRÍCULA ONLINE](#)



Fundación Uned